



I.C. MATTEUCCI FAENZA CENTRO

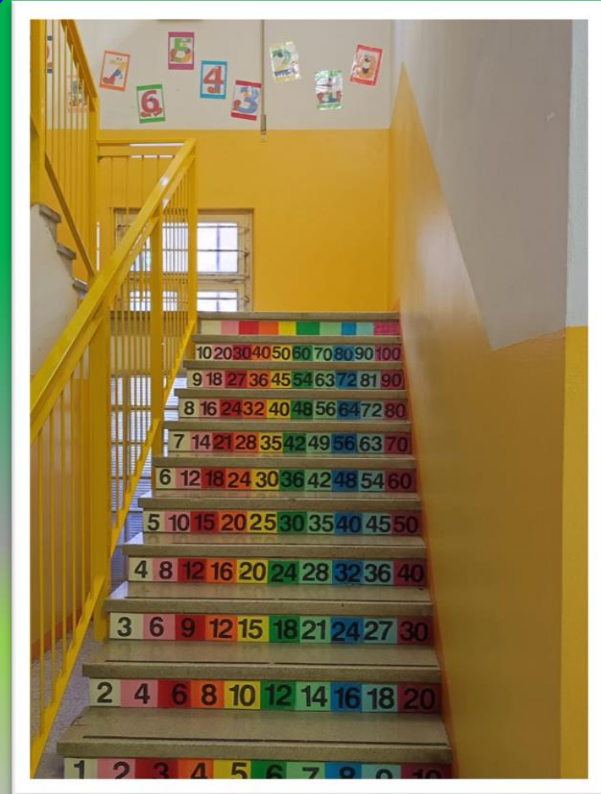
UNA SCUOLA



Accogliente

Aperta

Creativa



Periodico multimediale per la scuola italiana
a cura del Ministero dell'Istruzione, dell'Università e della Ricerca

Anno LXXXVIII

Annali

della Pubblica Istruzione



Indicazioni nazionali per il curriculum
della scuola dell'infanzia
e del primo ciclo d'istruzione

2012

NUMERO SPECIALE



Dalle Indicazioni nazionali

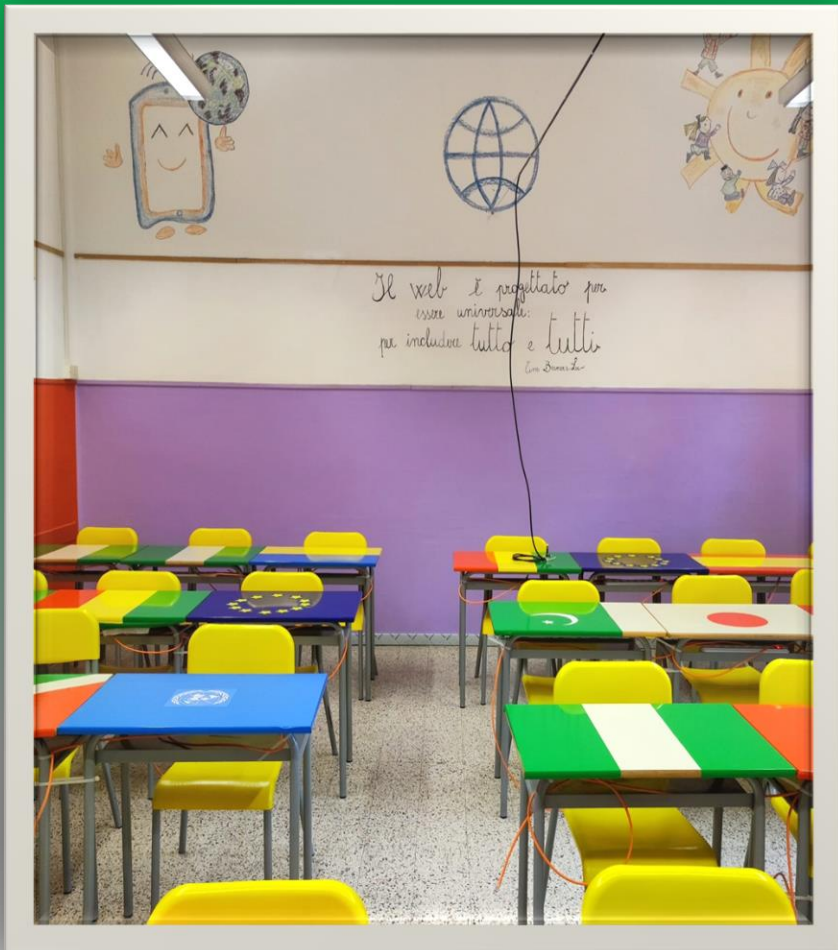
L'organizzazione degli spazi e dei tempi diventa elemento di qualità pedagogica dell'ambiente educativo e pertanto deve essere oggetto di esplicita progettazione e verifica. In particolare:

- lo spazio dovrà essere accogliente, caldo, ben curato, orientato dal gusto estetico, espressione della pedagogia e delle scelte educative di ciascuna scuola. Lo spazio parla dei bambini, del loro valore, dei loro bisogni di gioco, di movimento, di espressione, di intimità e di socialità, attraverso l'ambientazione fisica, la scelta di arredamenti e oggetti volti a creare un luogo funzionale e invitante;...



IL RUOLO DELL'AMBIENTE
Gli studi neuro-scientifici dimostrano che l'ambiente «entra nel sistema – persona» e, se esso risponde male ai suoi bisogni, può determinare lo sviluppo di un sé fragile; i fattori ambientali si correlano con l'autonomia personale e sociale e con la qualità di vita delle persone.





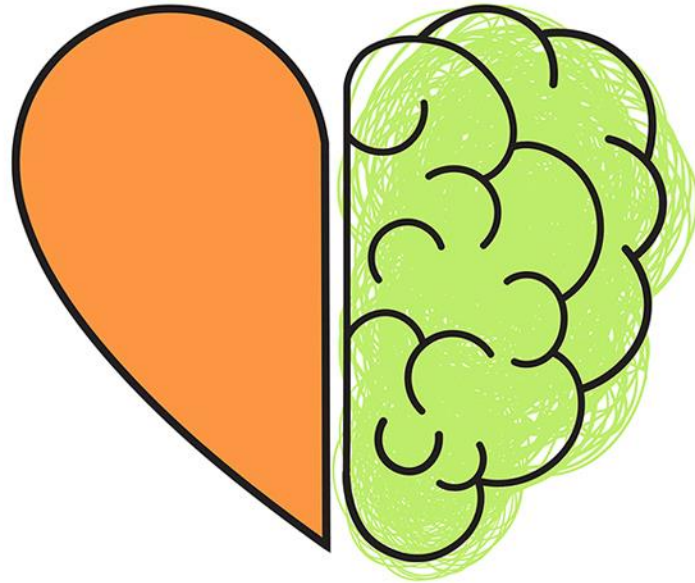
PIANO SCUOLA 4.0

Next Generation Classrooms

Next Generation Classrooms è il titolo della prima azione del Piano “Scuola 4.0”, che prevede la trasformazione di almeno 100.000 aule in ambienti innovativi di apprendimento. Le comunità scolastiche del primo e del secondo ciclo progetteranno e realizzeranno ambienti fisici e digitali di apprendimento (on-life), caratterizzati da innovazione degli spazi, degli arredi e delle attrezzature e da un nucleo portante di pedagogie innovative per il loro più efficace utilizzo, secondo i principi delineati dal quadro di riferimento nazionale ed europeo. La trasformazione fisica e virtuale deve essere accompagnata dal cambiamento delle metodologie e delle tecniche di apprendimento e insegnamento.

**LE TRE DIMENSIONI DEGLI AMBIENTI DI
APPRENDIMENTO:
ORGANIZZATIVA
RELAZIONALE
METODOLOGICA**





DADA - *logica*
Menti, cuori e corpi in movimento

COS'E'?

UN NUOVO MODO DI FARE
SCUOLA

CHE HA COME OBIETTIVO

La crescita olistica del bambino

*Attraverso una
didattica laboratoriale*

MULTISENSORIALE

metacognitiva

IN SPAZI INDOOR E OUTDOOR

COME?

CONIUGANDO LE INDICAZIONI
NAZIONALI



Con i principi della psicologia

Gestalt esperienziale

*Le ultime ricerche
delle neuroscienze*

La psicologia
relazionale

E...L'OUTDOOR EDUCATION

Il bambino



E SVILUPPERÀ LA SUA
INTELLIGENZA EMOTIVA E
RELAZIONALE

E COGNITIVA



CURIOSO PER NATURA

IMPARERÀ DALLA
REALTÀ

DALL'ESPERIENZA VISSUTA

DALL'ESEMPIO
DEGLI ALTRI

PAROLA D'ORDINE N°1:

ACCOGLIENZA PERMANENTE

CREARE UNA RELAZIONE **CON** I BAMBINI E **TRA** I BAMBINI

UN LEGAME DA COSTRUIRE ATTRAVERSO:

IL SORRISO

- CI SALUTIAMO
- GIOCHIAMO INSIEME

L'ASCOLTO

- AVVENIMENTI IMPORTANTI
- INTERESSI

LA COERENZA

- COMPORTAMENTI AGITI NON IN CONTRADDIZIONE



EMPATIA

- COMPRESIONE DI STATI EMOTIVI

FIDUCIA

- GUIDA ADEGUATA
- OBIETTIVI COMPORTAMENTALI CHIARI
- REGOLE PRECISE, NEGOZIATE E CONDIVISE

CONDIVISIONE

- CONSEGNE
- VALUTAZIONE
- REGOLE



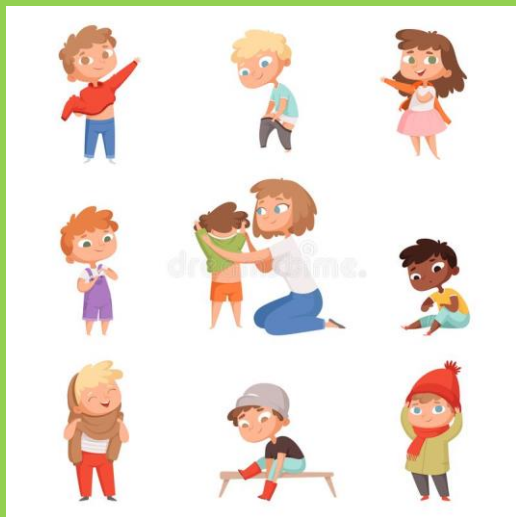
SI È IN RELAZIONE...

**...SE L'IO DIVENTA NOI
INSIEME ALL'ALTRO...**

...SE SAPPIAMO ACCOGLIERE

L'INDIVIDUO NELLA SUA INTEREZZA...





...IL BAMBINO...

...SA CHE L'INSEGNANTE È

LA PERSONA ADATTA A DARE

L'AIUTO UTILE AFFINCHÉ

POSSA FARE **DA SOLO...**



AUTONOMIA

IL BAMBINO...

...SI SENTE ACCOLTO ANCHE CON LE SUE VULNERABILITÀ

ESSERE ACCOLTI CI FA STARE BENE

ACCOGLIENZA

È ANCHE LA MODALITÀ PER ATTRAVERSARE PERIODI DI DIFFICOLTÀ E CONDIVIDERE ESPERIENZE



ACCOGLIENZA EMOTIVA



PAROLA D'ORDINE N. 2

INCLUSIONE



La scuola che diventa **comunità** di apprendimento sembra essere l'unica soluzione ai molti problemi (apprendimento, motivazione, gestione della classe, educazione, multiculturalità, differenze individuali, sviluppo tecnologico...) che oggi la sovrastano e la schiacciano

Mario Comoglio



Rispetto di tutte le differenze

Superamento delle barriere

Attenzione sui processi di apprendimento

Sviluppo dei punti di forza di ciascuno

Condivisione

Comunità di apprendimento



**Fare
squadra**



**Una
competenza
da
raggiungere**



Operare in gruppo...



...aumenta

- la motivazione
- le capacità sociali

...migliora
le capacità
critiche

...sviluppa
l'originalità
e la
creatività

Competenze chiave europee



Competenza personale e sociale

- Riflettere su se stessi
- Lavorare con gli altri in maniera costruttiva
- Gestire il conflitto in un contesto favorevole e inclusivo



Competenza in materia di cittadinanza

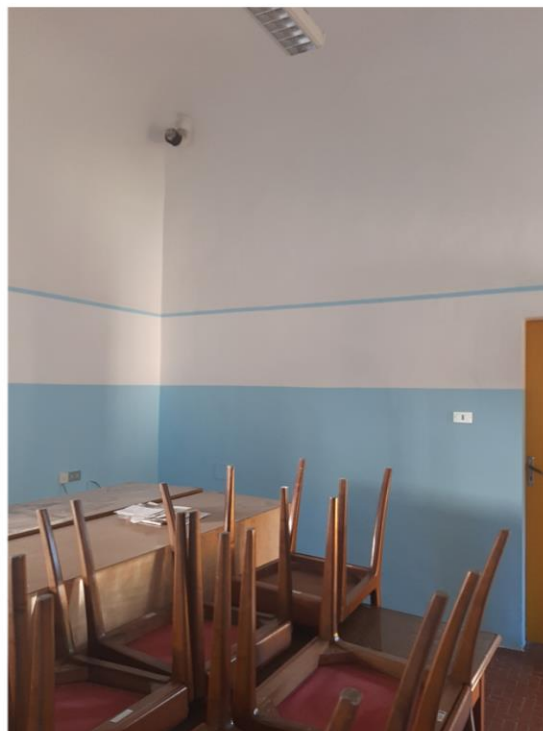
- Partecipare responsabilmente alla vita sociale
- Capacità di impegnarsi efficacemente con gli altri per raggiungere un obiettivo comune

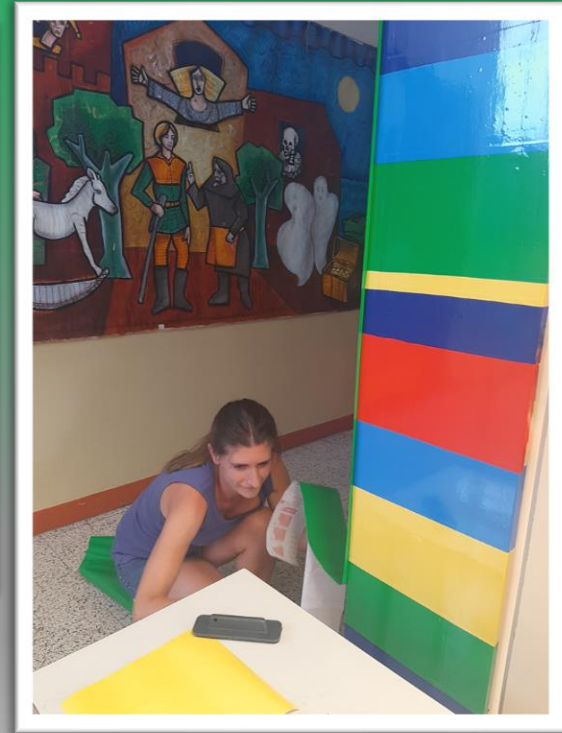
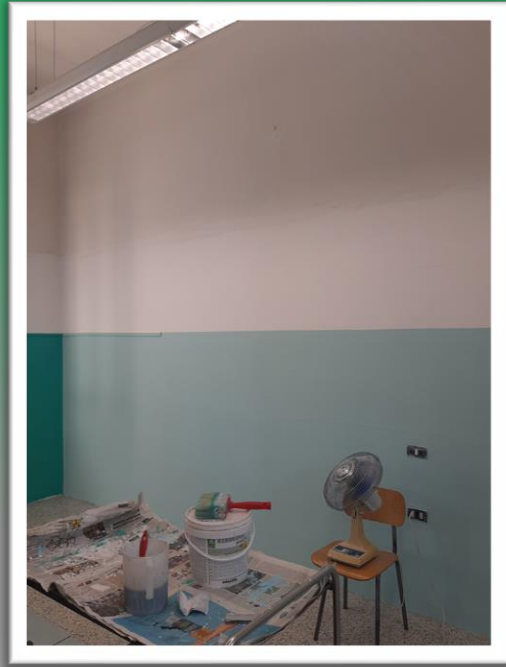
OGNI AMBIENTE È
FUNZIONALE
ALL'APPRENDIMENTO

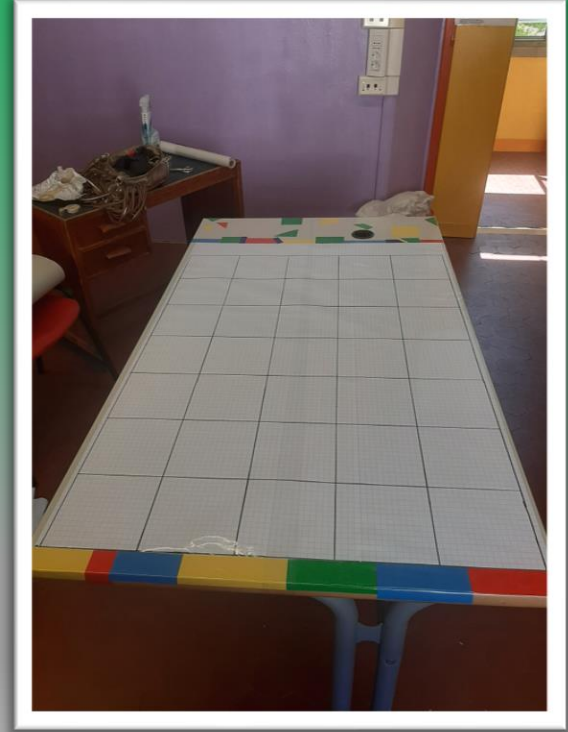
L'APPRENDIMENTO NON AVVIENE COME PROCESSO
COGNITIVO MA ATTRAVERSO LA DIMENSIONE
ESPERIENZIALE: QUINDI STIAMO ALLESTENDO SPAZI
ESPERIENZIALI DI APPRENDIMENTO

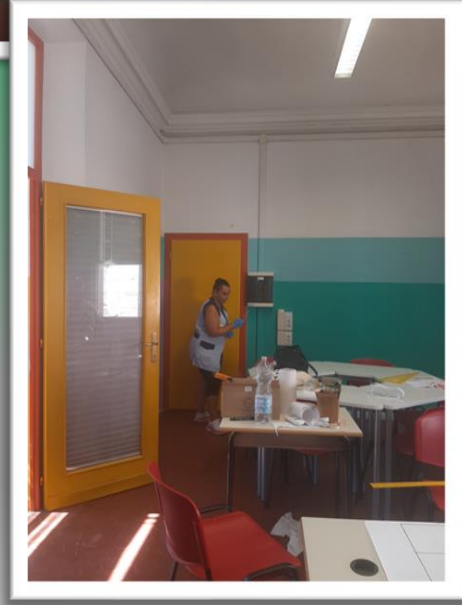
- DISCIPLINARI
- INTERDISCIPLINARI
- STRUTTURATI
- FLESSIBILI

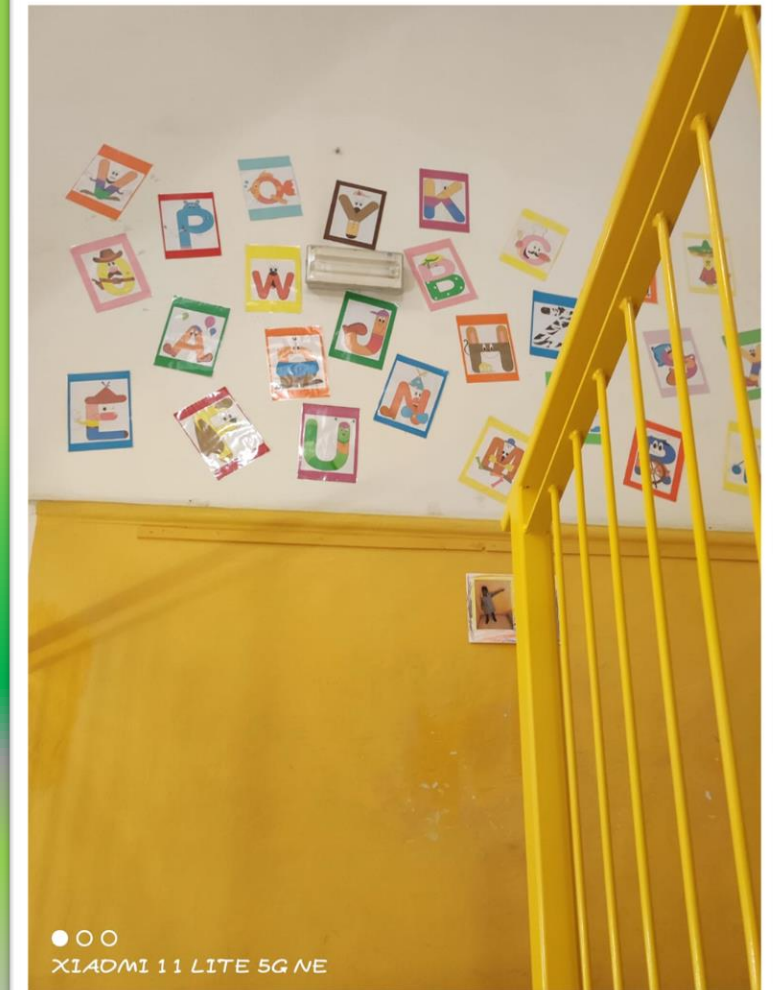
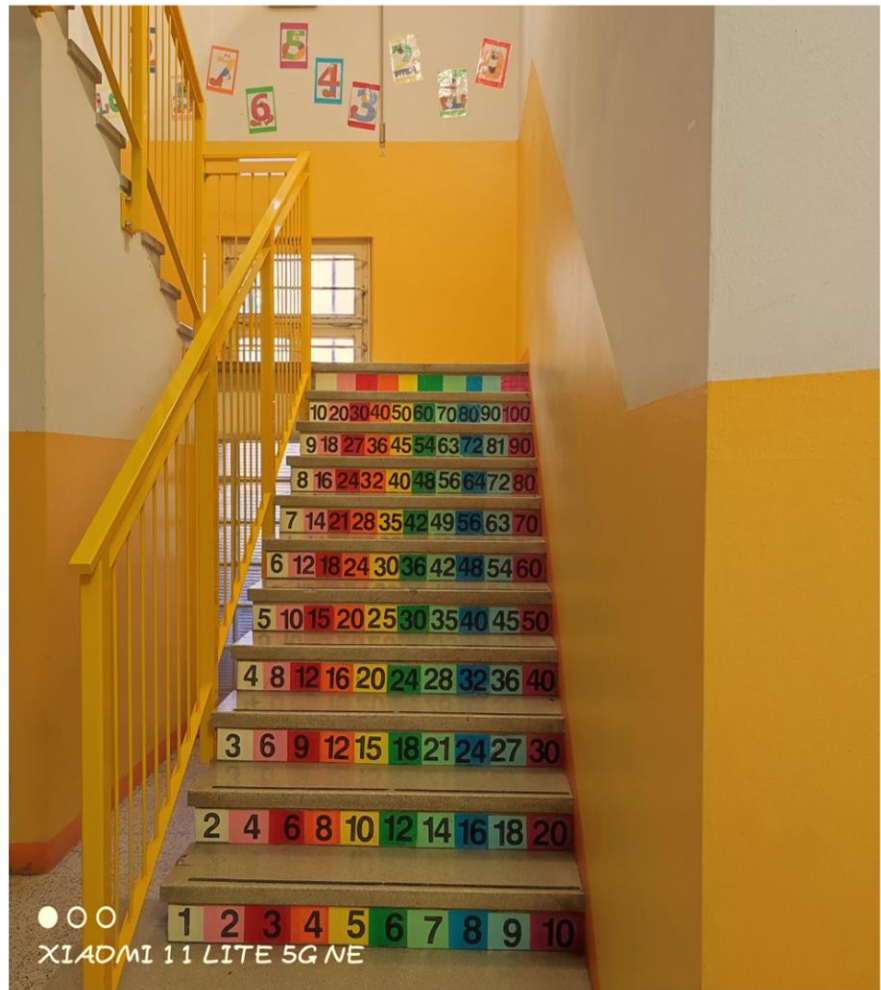
**UN' ESTATE ALL'INSEGNA DEL: PARTIAMO ADESSO CON QUELLO CHE ABBIAMO E
CON QUELLO CHE POSSIAMO**



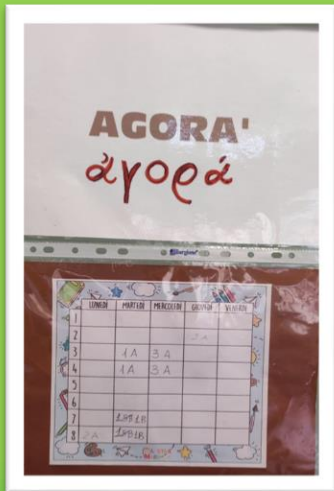








AGORA'



LA BIBLIOTECA



●○○
XIAOMI 11 LITE 5G NE



●○○
XIAOMI 11 LITE 5G NE



●○○
XIAOMI 11 LITE 5G NE



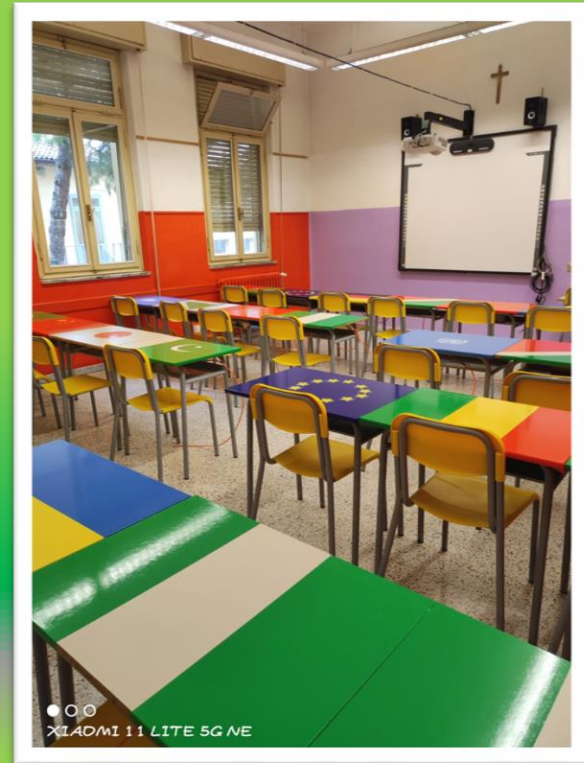
●○○
XIAOMI 11 LITE 5G NE

AULE



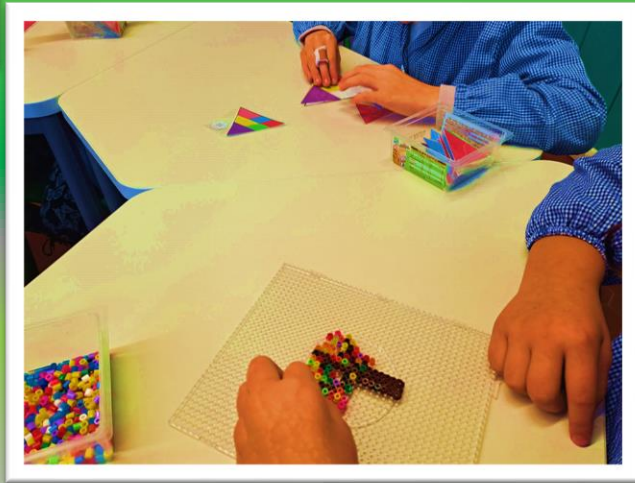
LABORATORIO DI INFORMATICA

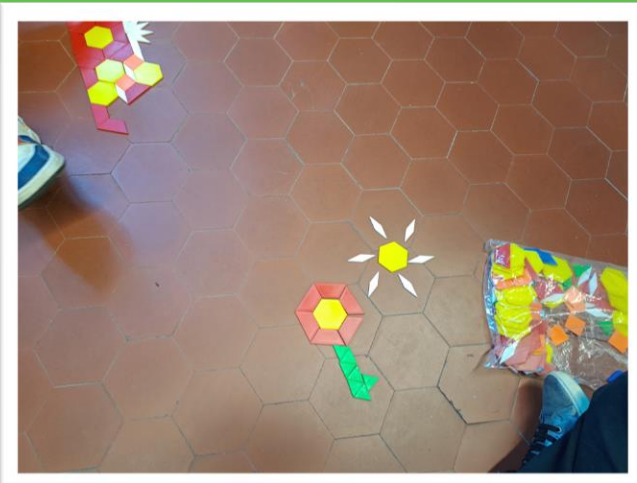
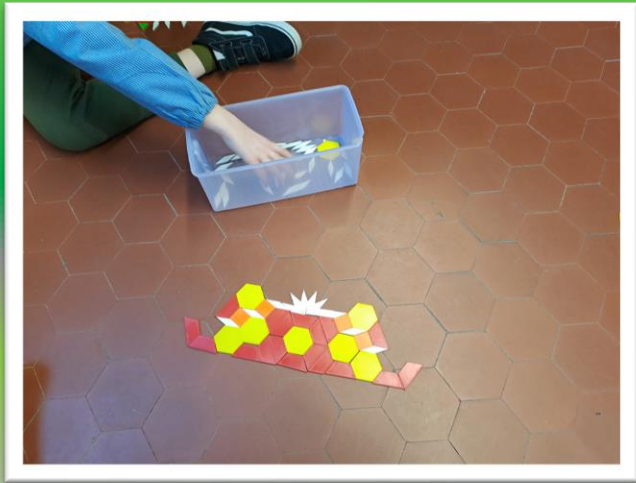
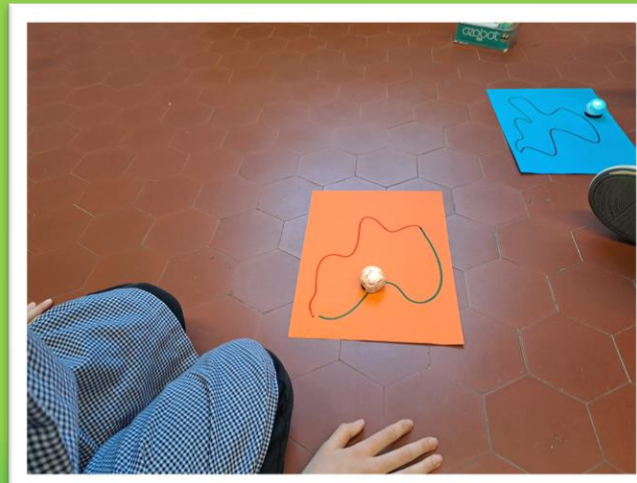




AULA CODING









LABORATORIO DI SCIENZE

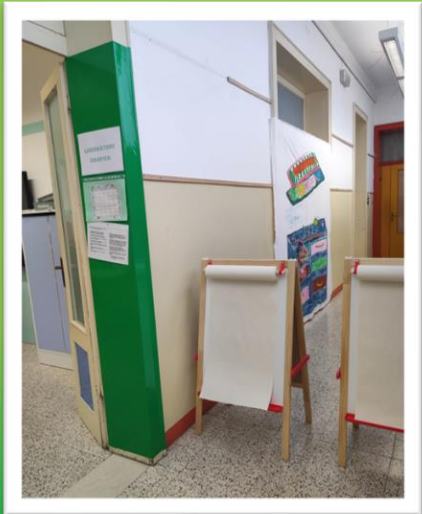
MI PRENDO CURA



**OSPITI DEL CORTILE:
CARATTERISTICHE,
ABITUDINI...MAMMIFERI
VOLANTI**

**INSETTI STECCO: SCIENZE,
MATEMATICA, MISURE**

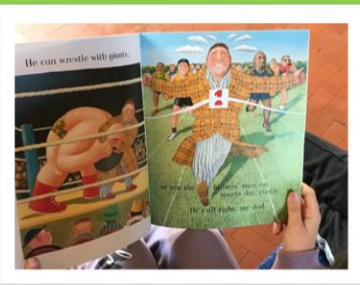




**LABORATORIO
DI
GRAFICA**



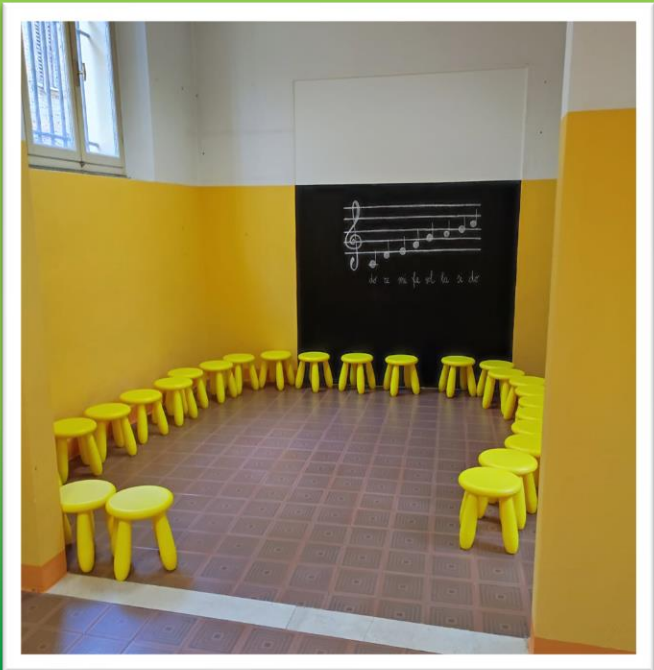
AULA DI INGLESE





LABORATORIO MUSICA

	LUNEDÌ	MARTEDÌ	MERCOLEDÌ	GIOVEDÌ	VENERDÌ
1					
2					
3					
4					58
5					
6	15				
7					
8					58



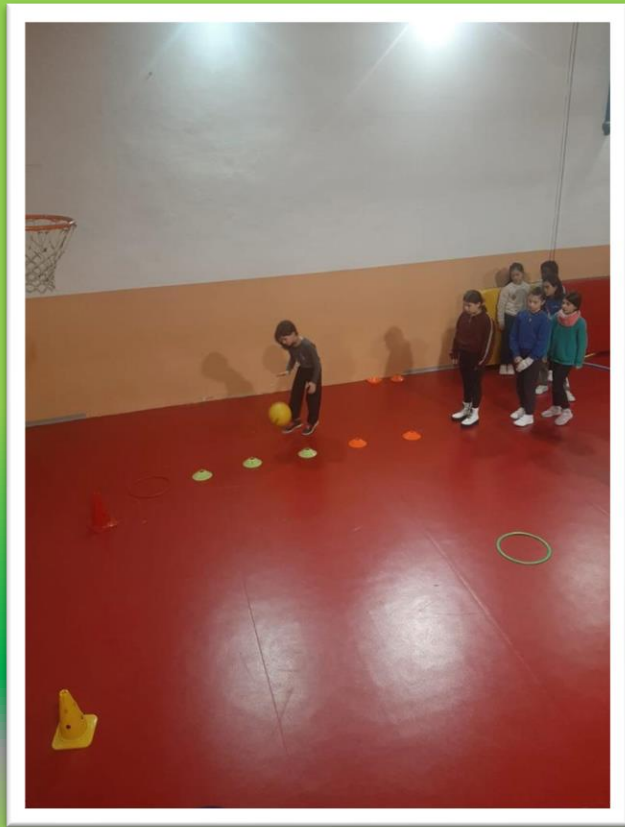
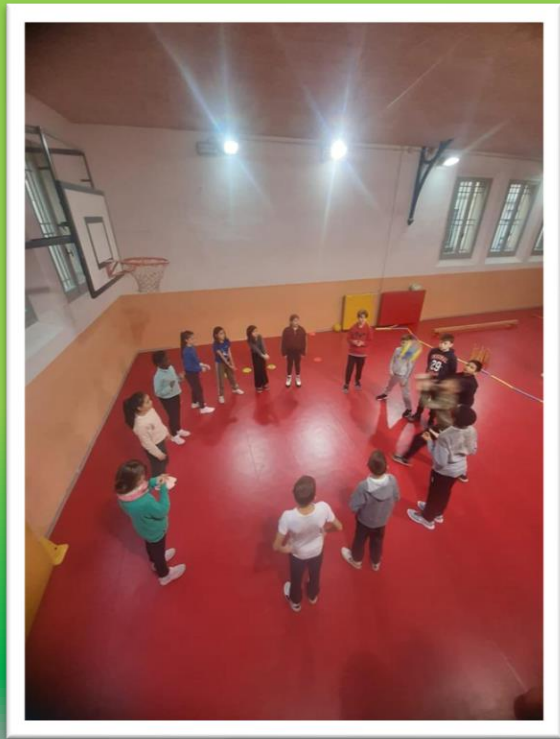
AULA DI MUSICA





LA PALESTRA

MENS SANA IN CORPORE SANO

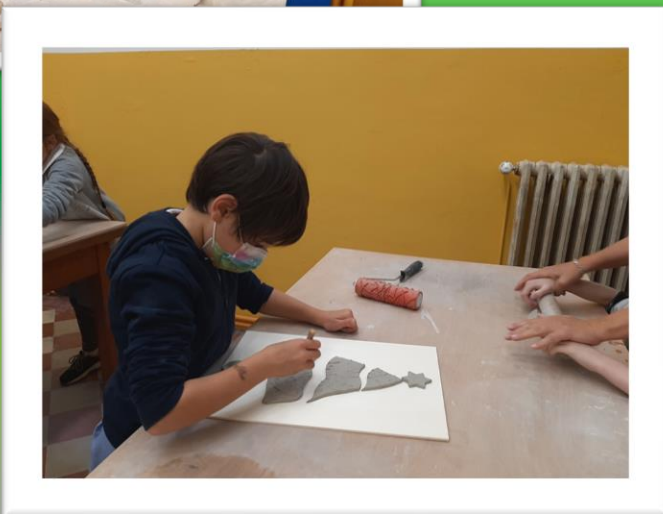


LABORATORIO DI CERAMICA

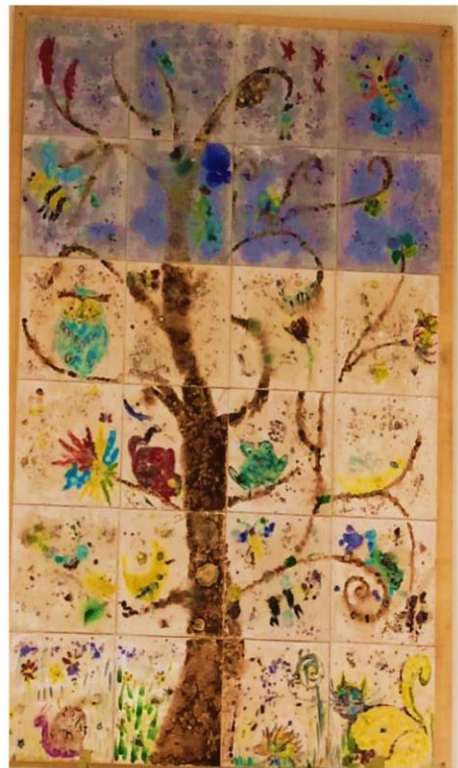








INSIEME SIAMO FORTI





LABORATORIO DI FALEGNAMERIA



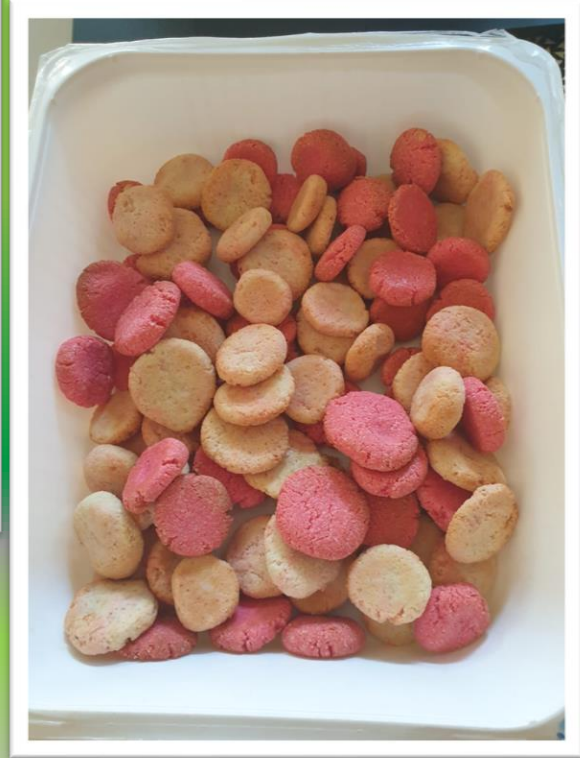




**LABORATORIO
DI
CUCINA**







LA MENZA

Tutti i momenti
della vita scolastica
sono occasioni di
apprendimento e
socialità





LE REGOLE BELLO STARE A TAVOLA

Si usa un menzera per fare il pane di energia

- Il cibo si assaggia
- Il cibo si mangia
- Il cibo non si spreca

Si parla a bocca vuota

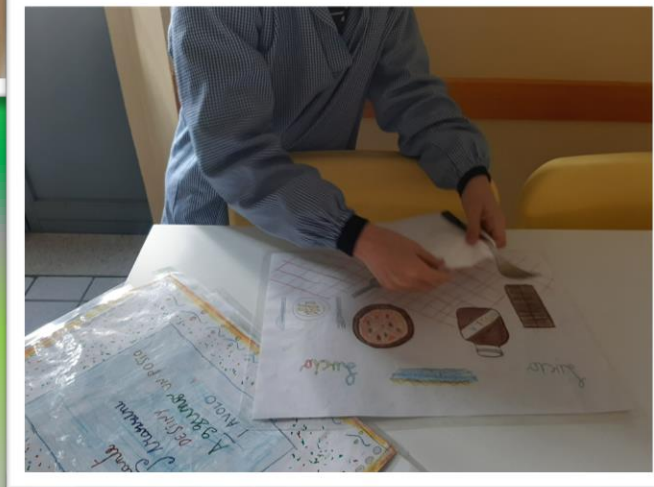
Si parla piano solo coi compagni di tavola

Si mangia a bocca chiusa

Si resta seduti composti

Si ascoltano gli insegnanti

Si impegnano a rispettare il Galateo a tavola







Outdoor education
Lo spazio all'aperto consente di attivare l'apprendimento in spazi meno convenzionali, che stimolano la curiosità, la partecipazione, la cooperazione, il rispetto, l'ecosostenibilità. Il verde è fondamentale per il benessere della Persona






Scuola Primaria
"A. Pirazzini"

CAPOLINEA

Linea ORSO - Via Della Valle
Ore 7:45

PIEDIBUS

FERMATA

PIEDIBUS



Scuola Primaria
"A. Pirazzini"

CAPOLINEA

Linea VOLPE - Piazza Lanzoni
Ore 7:45



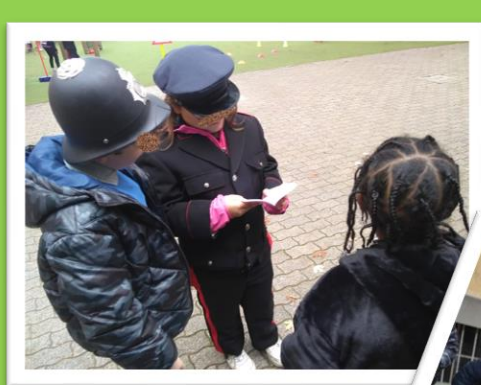
PER INIZIARE LA GIORNATA IN COMPAGNIA



**PER DIVERTIRSI...ANCHE QUANDO PIOVE
PER IMPARARE I SEGNALI STRADALI**



**PER VIVERE ALL'APERTO, GIOCARE
E DIVENTARE CITTADINI
CONSAPEVOLI ED ECOLOGICI!!!**



PROGETTI

- CONTINUITA'
- INTERCULTURA
- IO LEGGO PERCHÈ
- PENS@RE DIGITALE
- CERAMICA
- CODING
- CYBERBULLISMO
- MUSICA
- MADRELINGUA INGLESE
- CINEMA





COMITATO GENITORI

20 SETTEMBRE 2022

COME DICEVA PLATONE, SI APRE
PRIMA IL CUORE E POI LA MENTE.
UNA MERENDA PER TUTTI I NOSTRI
ALUNNI, UN MOMENTO PER
RITROVARSI, STARE BENE INSIEME
NEL MAGICO CORTILE DELLA SCUOLA.
ALUNNI, INSEGNANTI,
COLLABORATORI RINGRAZIANO IL
COMITATO GENITORI SEMPRE
PRESENTE CON TANTE INIZIATIVE!



**“OGNUNO È UN GENIO. MA SE SI GIUDICA
UN PESCE DALLA SUA ABILITÀ DI
ARRAMPICARSI SUGLI ALBERI LUI
PASSERÀ TUTTA LA SUA VITA A
CREDERSI STUPIDO”.**



ORGANIZZAZIONE ORARIA

TUTTE LE CLASSI A **TEMPO PIENO**:

DAL LUNEDÌ AL VENERDÌ, MATTINA E POMERIGGIO.

OFFRE POSSIBILITÀ DI **PRE-ORARIO E POST-ORARIO**.

PRESCUOLA E POST ORARIO

GESTITO DA
UN'ASSOCIAZIONE
CULTURALE LOCALE.

AL MATTINO **DALLE**
ORE 7.15
AL POMERIGGIO
DALLE 16.15 ALLE
17.30

PER LE ISCRIZIONI:

SI POTRANNO PRESENTARE LE
DOMANDE DI ISCRIZIONE
DAL **9 AL 30 GENNAIO 2023**,
IN MODALITÀ ONLINE, PER TUTTE
LE CLASSI INIZIALI DELLE
SCUOLE STATALI,
TRAMITE IL SISTEMA ***ISCRIZIONI
ON-LINE*** DEL MIUR.

Arrivederci a settembre!

POTETE SEGUIRCI
ANCHE SU...



sul sito:

www.icmatteuccifaenza.edu.it

sul nostro canale:



Matteucci Faenza



sulla pagina Facebook:

Scuola Antonio Pirazzini Faenza



Istituto Comprensivo
"D. Matteucci" Faenza Centro

Via Martiri Ungheresi, 7
48018 FAENZA (RA)

Tel: 0546/21277

raic82200c@istruzione.it

PEC: raic82200c@pec.istruzione.it

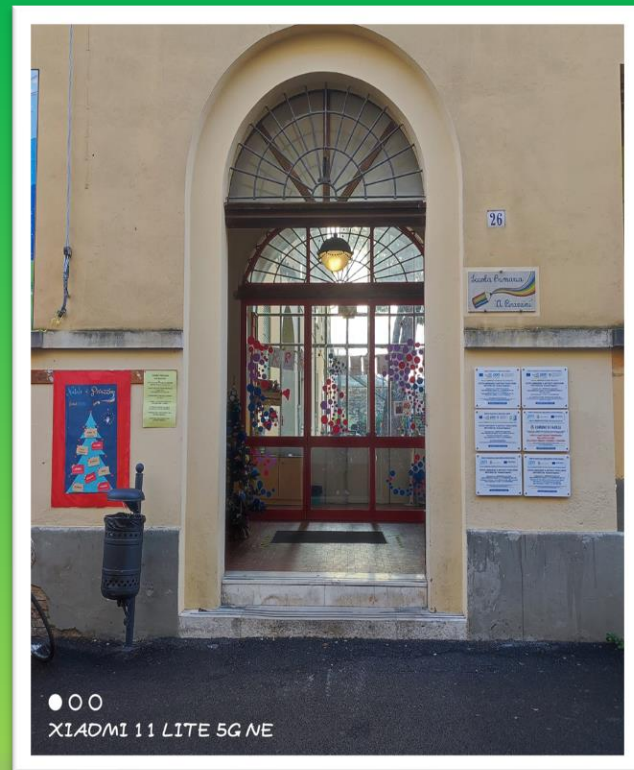
È POSSIBILE PRENDERE
APPUNTAMENTO CON LA

RESPONSABILE DI PLESSO

Donarelli Ilaria

(ilaria.donarelli@icmatteuccifaenza.edu.it)

E CONTATTANDO LA SCUOLA
AL NUMERO: **0546 21590**



OPEN DAY 2022

SABATO 17 DICEMBRE



fondazione
BANCA DEL MONTE
E CASSA DI RISPARMIO
FAENZA

Con il Patrocinio del



Comune di Faenza



C'è un mondo da leggere

11 GENNAIO 2023 ORE 18.00

MOSTRA A CURA

DELL'ISTITUTO COMPRENSIVO

"D-MATTEUCCI" FAENZA CENTRO

PALAZZO DELLE ESPOSIZIONI

CORSO G. MAZZINI 92 FAENZA



ORARI DI APERTURA

DAL 12 AL 18 GENNAIO 2023

DA LUNEDI' A SABATO

9:00-12:00 16:00-19:00

DOMENICA 16:00-19:00



In particolare vi aspettiamo
LUNEDI' 16 GENNAIO ALLE
17.30
PER UN'ATTIVITA' DEDICATA AI
VOSTRI BAMBINI

VI INVITIAMO A VISITARE LA
MOSTRA CONCLUSIVA DEL PROGETTO "C'E'
UN MONDO DA LEGGERE"

CHE HA COINVOLTO TUTTE LE
SCUOLE DELL'ISTITUTO IN
QUESTI ULTIMI DUE ANNI...

IN OCCASIONE DELLA MOSTRA
SI SVOLGERANNO TRE INCONTRI CON

LETTURE E LABORATORI
DEDICATI AGLI ALUNNI
DELLE FUTURE CLASSI PRIME...



PER GLI ALUNNI DELLE CLASSI 5^ PRIMARIA
VENERDI' 13 GENNAIO ORE 17.30

PER GLI ALUNNI DI 5 ANNI DELLA SCUOLA DELL'INFANZIA
LUNEDI' 16 GENNAIO ORE 17.30

PER I BAMBINI DELL'ASILO NIDO
MERCOLEDI' 18 GENNAIO ORE 17.30

